

障害者等用駐車スペース管理サービス 「パーミット+」の提供を開始いたします

～障害者等用駐車スペースを必要とする利用者へのサービス向上を目指します～

アマノマネジメントサービス株式会社(本社:神奈川県横浜市、代表取締役社長:小針宏之)は、VEEMO 株式会社(本社:東京都江東区、代表取締役:米山玲男)と提携し、駐車場利用者へのサービス向上の取組みの一環として、障害者等用駐車スペースを必要とする利用者へのサービス向上を目指し、2025年3月3日から「パーミット+(プラス)」の提供を開始します。このサービスは、障害者等用駐車スペースを適切に管理し、本当に必要としている方が障害者等用駐車スペースを利用できるようにすることを目的としています。

■サービスの特徴

障害者等用駐車スペースは、身体的な制約を持つ方々が安全かつ快適に移動できるように設けられています。このスペースが一般車両に占有されると、必要な方が駐車できず、移動の自由が奪われてしまいます。

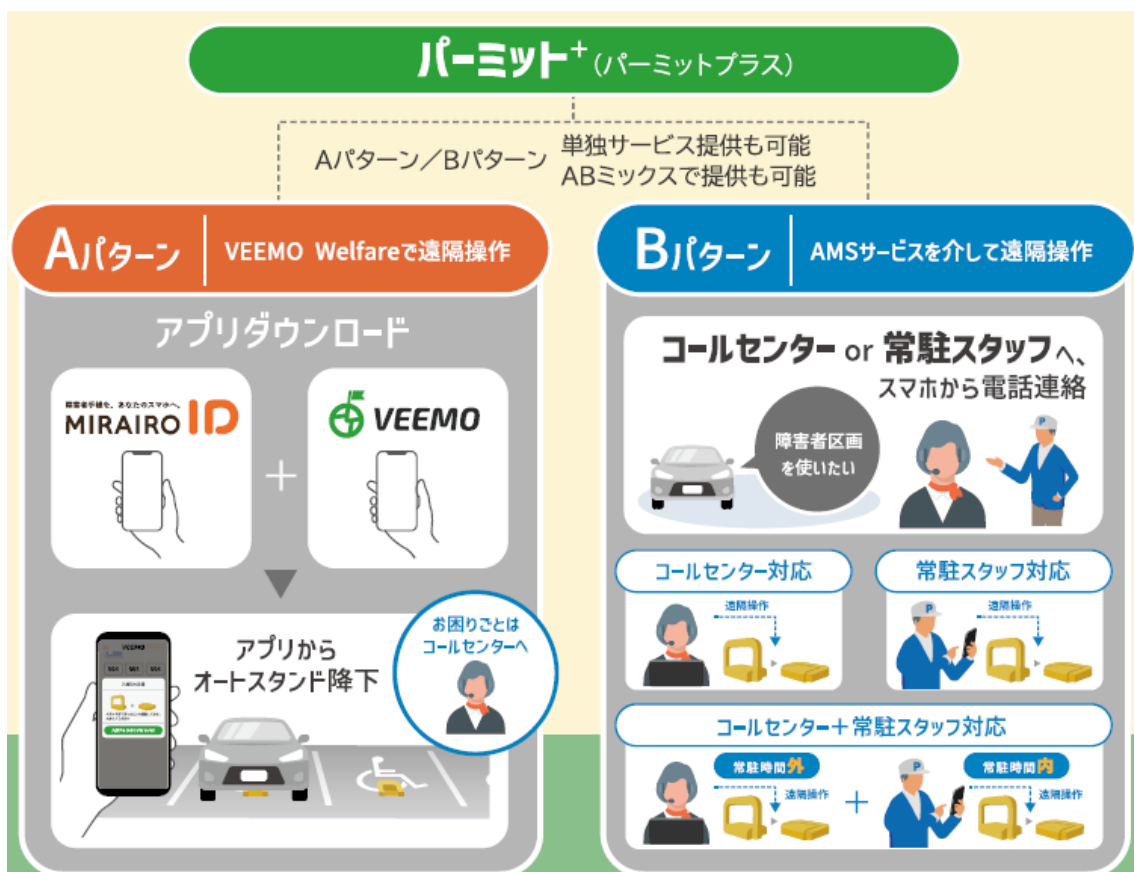
公平な社会を実現するためには、これらのスペースを適切に管理し、必要な人々が利用できるようにすることが不可欠です。

「パーミット+」は、障害者等用駐車スペース内に設置されたスタンドを、利用者またはAMSお客様さぽーとセンターのオペレーターが下降させることにより駐車を可能にし、障害者等用駐車スペースの適正な管理を行うことができます。

障害者等用駐車スペースの不正利用を防止することで、障害者等用駐車スペースを必要とする利用者の不安を解消し、安心・安全でやさしい駐車場を実現します。



【ご利用イメージ】



《ご利用フロー》

>Aパターン:VEEMO Welfareで遠隔操作

- ① VEEMO アプリおよびミライロ ID※1アプリをダウンロード
- ② それぞれのアプリで登録を行う
※ミライロ ID アプリの障害者手帳登録には約 3 日間程度かかります。
- ③ 駐車場へ入場し、VEEMO アプリで該当の駐車場を選択
- ④ 使用したい車室を選択し、スタンドを降下させる
- ⑤ スタンドが下がったことを確認し、入庫

※出庫時はアプリ操作不要です

>Bパターン:AMS サービスを介して遠隔操作

- ① 駐車場へ入場後、障害者等用駐車スペースの前で停車
- ② AMS お客様さぽーとセンターもしくは駐車場の常駐スタッフへ電話連絡
- ③ オペレーターもしくは常駐スタッフが遠隔操作でスタンドを降下させる
- ④ スタンドが下がったことを確認し、入庫

※出庫時の連絡は不要です

※1 ミライロ ID とは……障害者手帳を所有している方を対象としたスマートフォン用アプリケーションです。ユーザーは、障害者手帳の情報、福祉機器の仕様、求めるサポートの内容などをミライロIDに登録できます。公共機関や商業施設など、ミライロIDを本人確認書類として認めている事業者において、障害者手帳の代わりに活用することで、割引などが受けられます。

▶ ミライロ ID 公式サイト <https://mirairo-id.jp/>

【サービスの概要】

・名称:パーミット+(パーミットプラス)

・開始日:2025年3月3日(月)

・対象業務:障害者等用駐車スペースの管理、遠隔操作

※本サービスの一部は、VEEMO 株式会社が提供する「VEEMO Welfare」と連携したサービスとなります。

【本プレスリリースに関するお問合せ】

アmanoマネジメントサービス株式会社

事業企画本部 営業企画部

MAIL:ams@amano.co.jp